

VYJÁDRĚNÍ VLASTNÍKA K UMÍSTĚNÍ ZAŘÍZENÍ NA POZEMKU V OCHRANNÉM PÁSMU DRÁHY

1. Vlastník pozemku:

Jméno a příjmení: Město Mnichovo Hradiště

Adresa: Masarykovo náměstí 1, 29501 Mnichovo Hradiště

IČ: 00238309

telefon: 326 771 611

prohlašuje, že je vlastníkem následujícího pozemku:

k.ú.: viz. příloha

parc.č.: viz. příloha

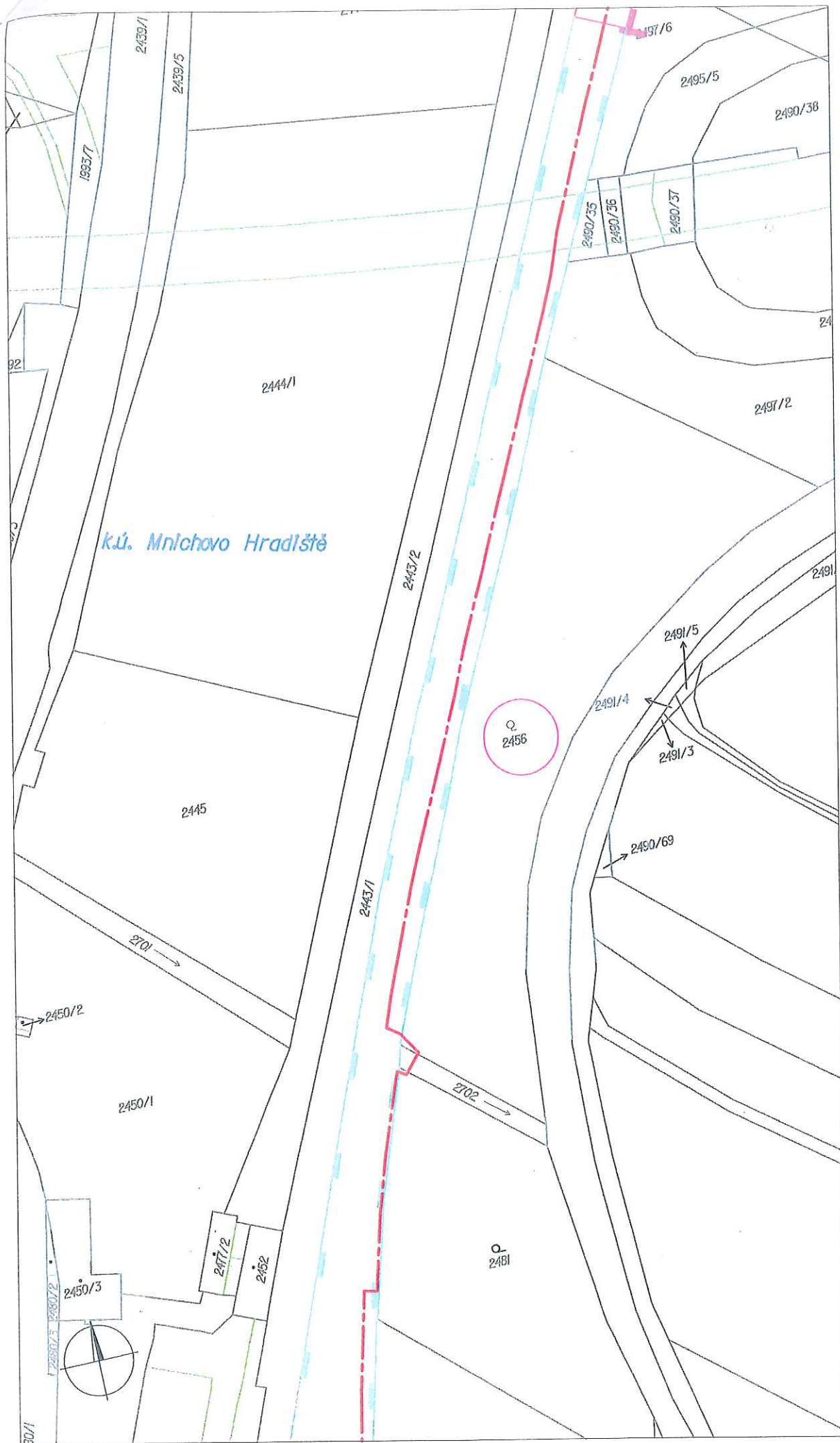
2. Vlastník pozemku souhlasí s umístěním kabelové trasy v rámci stavby „**Výstavba DOK v traťovém úseku Bakov nad Jizerou – Turnov**“. Tento souhlas se vydává pro účely územního řízení.
3. Vlastník pozemku souhlasí, aby pracovníci **Správy železniční dopravní cesty státní organizace (SŽDC, s.o.)**, jakož i pracovníci zhotovitele stavby a dodavatele projektové a geodetické dokumentace vstupovali v nezbytné míře na pozemek v souvislosti se zajištěním přípravy a realizace předmětné stavby. Předpokládaný termín výstavby je rok 2018.
4. Realizaci díla provede dle schválené projektové dokumentace a podmínek pravomocného územního rozhodnutí zhotovitel vybraný ve výběrovém řízení. Realizace stavby na pozemku bude spočívat v pracích spojených s **výkopem kabelové rýhy**,
jejíž šířka činí **0,35 - 0,5 m**
a hloubka 0,5 - 0,6m v případě umístění v chodníku,
0,8 m v případě umístění ve volném terénu,
1 m v případě umístění v orné půdě a lesním pozemku a
1,2 m v případě umístění do komunikace.
a pokládkou a montáží trubek HDPE o průměru 40mm v počtu 2-3ks a metalických kabelů s následným zahrnutím rýhy a uvedením terénu do původního stavu. Trubky HDPE a metalický kabel budou v majetku SŽDC, s.o.
5. Zrealizovaná trasa bude vyznačena v geometrickém plánu, který bude vypracován podle skutečného zaměření stavby po jejím dokončení. SŽDC, s.o., zajistí zpracování návrhu smlouvy o zřízení věcného břemene. Geometrický plán bude sloužit jako podklad pro uzavření smlouvy o zřízení věcného břemene a právo odpovídající věcnému břemenu bude oceněno dle jeho rozsahu v souladu s platnými oceňovacími předpisy. Vzniknou-li v souvislosti s realizací předmětného díla na pozemku škody, uhradí je zhotovitel stavby.
6. Na doplnění:

MĚSTO
MNICHOVO HRADIŠTĚ
MASARYKOVO NÁM. 1
29501 MNICHOVO HRADIŠTĚ 7

V dne 9.11.2017

.....
Vlastník pozemku

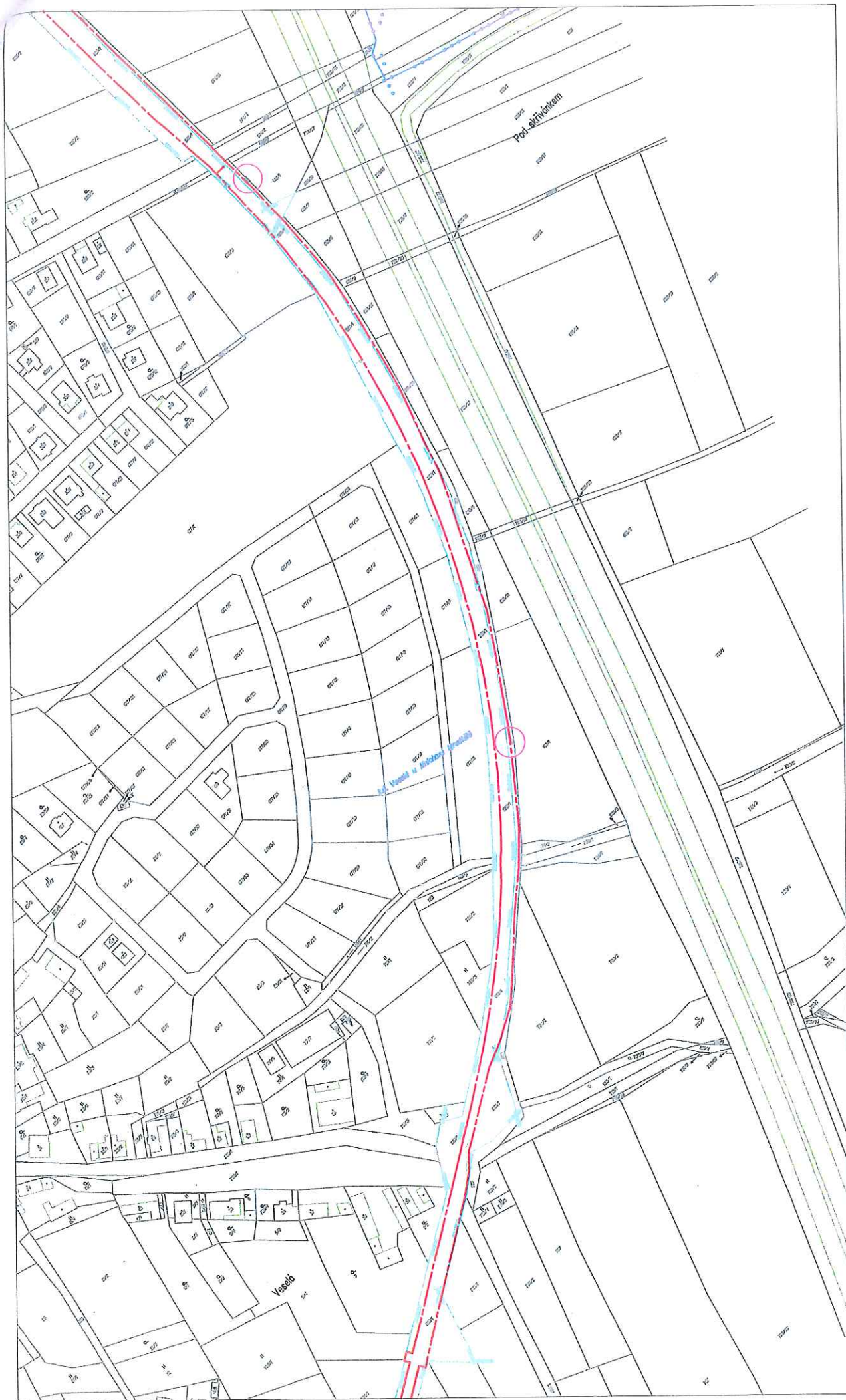
Katastrální území	Parcely přímé sousedné stavbou	Ostatní parcely	Vlastník parcely	Rozsah dotčení projednávanou stavbou	Délka trasy na pozemku (m)	Výměra (m ²)	Způsob využití	Druh pozemku	Způsob ochrany
Veselá u Mnichova Hradiště	925		Město Mnichovo Hradiště, Masarykovo náměstí 1, 29501 Mnichovo Hradiště	kabelová trasa		550	ostatní komunikace	ostatní plocha	
Veselá u Mnichova Hradiště	923		Město Mnichovo Hradiště, Masarykovo náměstí 1, 29501 Mnichovo Hradiště	kabelová trasa		2198	ostatní komunikace	ostatní plocha	
Veselá u Mnichova Hradiště	922		Město Mnichovo Hradiště, Masarykovo náměstí 1, 29501 Mnichovo Hradiště	kabelová trasa		101	ostatní komunikace	ostatní plocha	
Veselá u Mnichova Hradiště	921		Město Mnichovo Hradiště, Masarykovo náměstí 1, 29501 Mnichovo Hradiště	kabelová trasa		702	ostatní komunikace	ostatní plocha	
Veselá u Mnichova Hradiště	905/5		Město Mnichovo Hradiště, Masarykovo náměstí 1, 29501 Mnichovo Hradiště	kabelová trasa		2352	ostatní komunikace	ostatní plocha	
Veselá u Mnichova Hradiště	920/2		Město Mnichovo Hradiště, Masarykovo náměstí 1, 29501 Mnichovo Hradiště	kabelová trasa		928	ostatní komunikace	ostatní plocha	
Veselá u Mnichova Hradiště	920/1		Město Mnichovo Hradiště, Masarykovo náměstí 1, 29501 Mnichovo Hradiště	kabelová trasa		432	ostatní komunikace	ostatní plocha	
Veselá u Mnichova Hradiště	542/22		Město Mnichovo Hradiště, Masarykovo náměstí 1, 29501 Mnichovo Hradiště	kabelová trasa		270		trvalý travní porost	zemědělský půdní fond
Veselá u Mnichova Hradiště	542/14		Město Mnichovo Hradiště, Masarykovo náměstí 1, 29501 Mnichovo Hradiště	kabelová trasa		1416		trvalý travní porost	zemědělský půdní fond
Veselá u Mnichova Hradiště	539/10		Město Mnichovo Hradiště, Masarykovo náměstí 1, 29501 Mnichovo Hradiště	kabelová trasa		461	jiná plocha	ostatní plocha	
Mnichovo Hradiště [536326]	2456		Město Mnichovo Hradiště, Masarykovo náměstí 1, 29501 Mnichovo Hradiště	kabelová trasa		4166		ovocný sad	zemědělský půdní fond



M 1:1000

nově navrhovaná kabelová trasa pro DOK

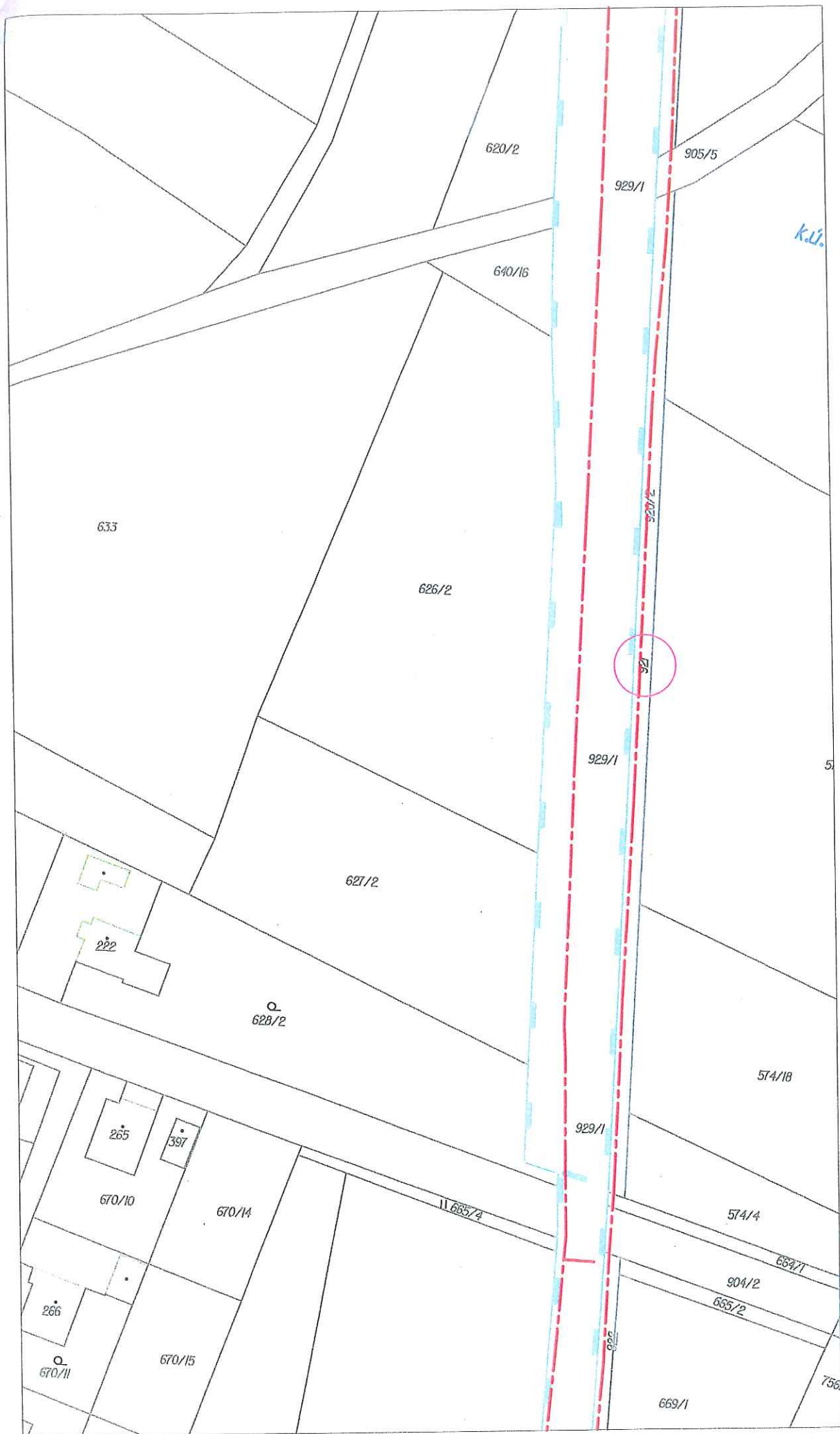
Název stavby:	Výstavba DOK v traťovém úseku Bakov nad Jizerou - Turnov
Katastrální území	Mnichovo Hradiště



M 1:2000

Název stavby:	Výstavba DOK v tratovém úseku Bakov nad Jizerou - Turnov
Katastrální území	Veselá u Mnichova Hradiště

nově navrhovaná kabelová trasa pro DOK

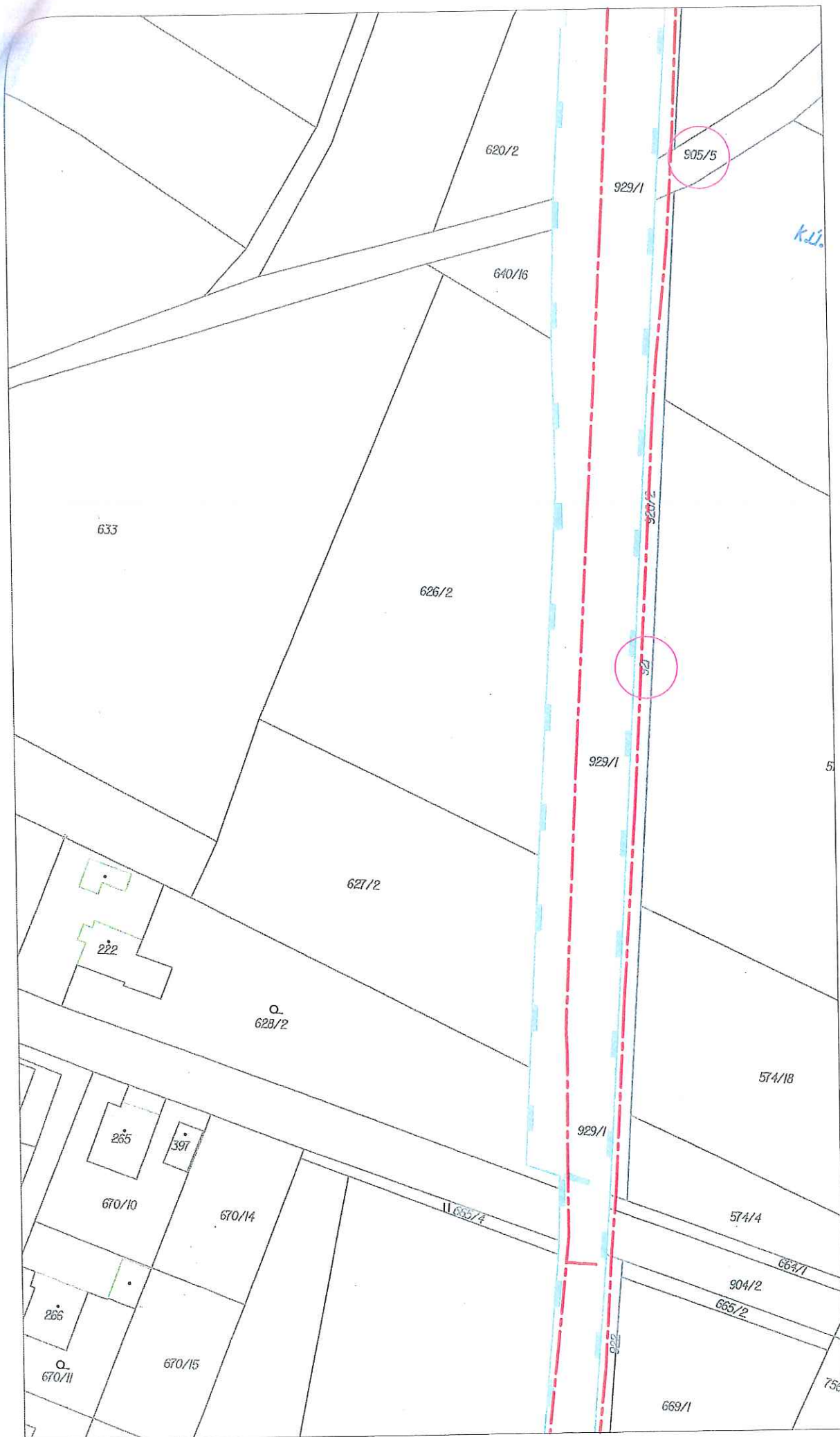


M 1:1000

Název stavby:	Výstavba DOK v traťovém úseku Bakov nad Jizerou - Turnov
Katastrální území	Veselá u Mnichova Hradiště

nově navrhovaná kabelová trasa pro DOK



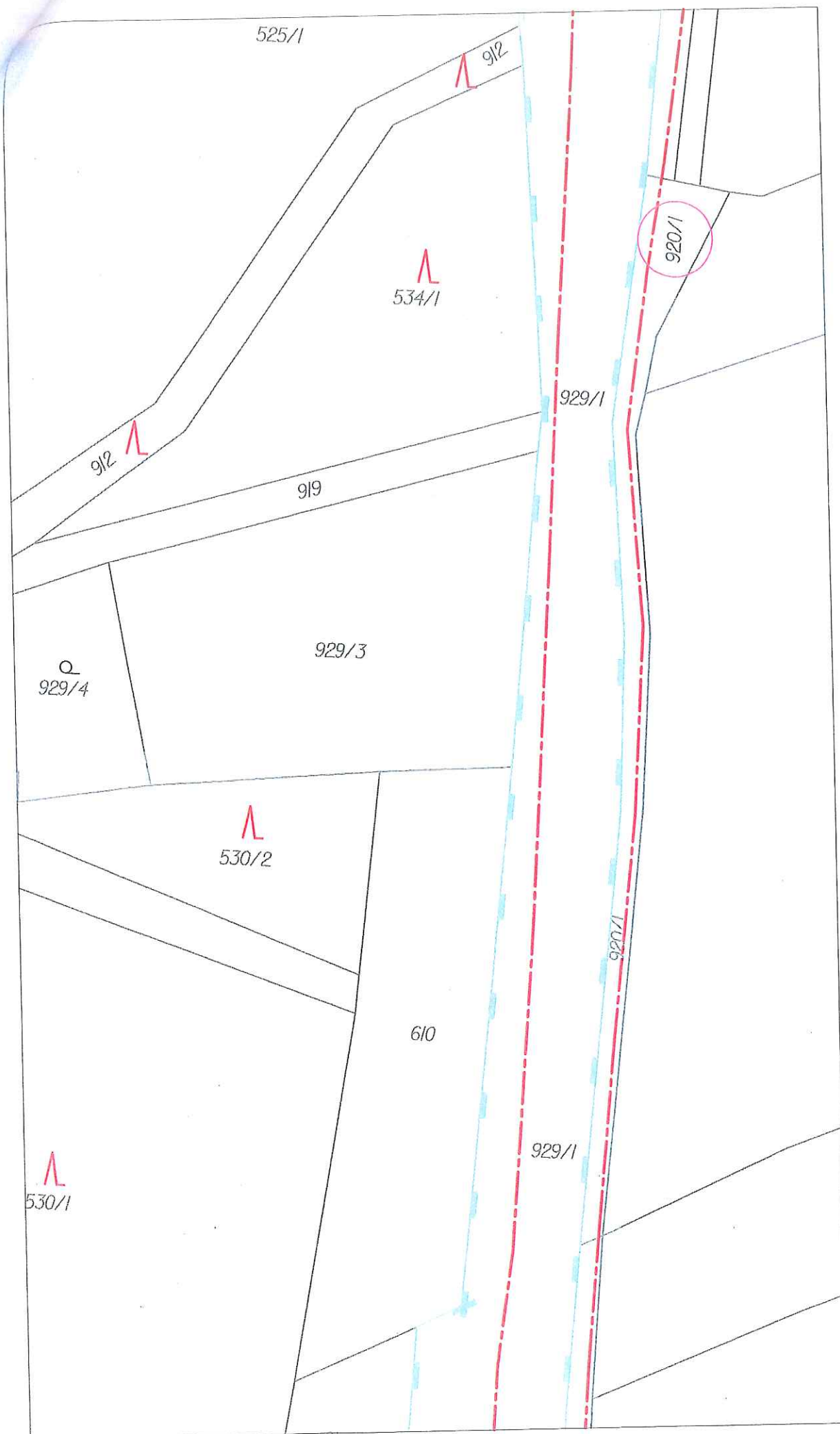


M 1:1000

Název stavby:	Výstavba DOK v traťovém úseku Bakov nad Jizerou - Turnov
Katastrální území	Veselá u Mnichova Hradiště

nově navrhovaná kabelová trasa pro DOK



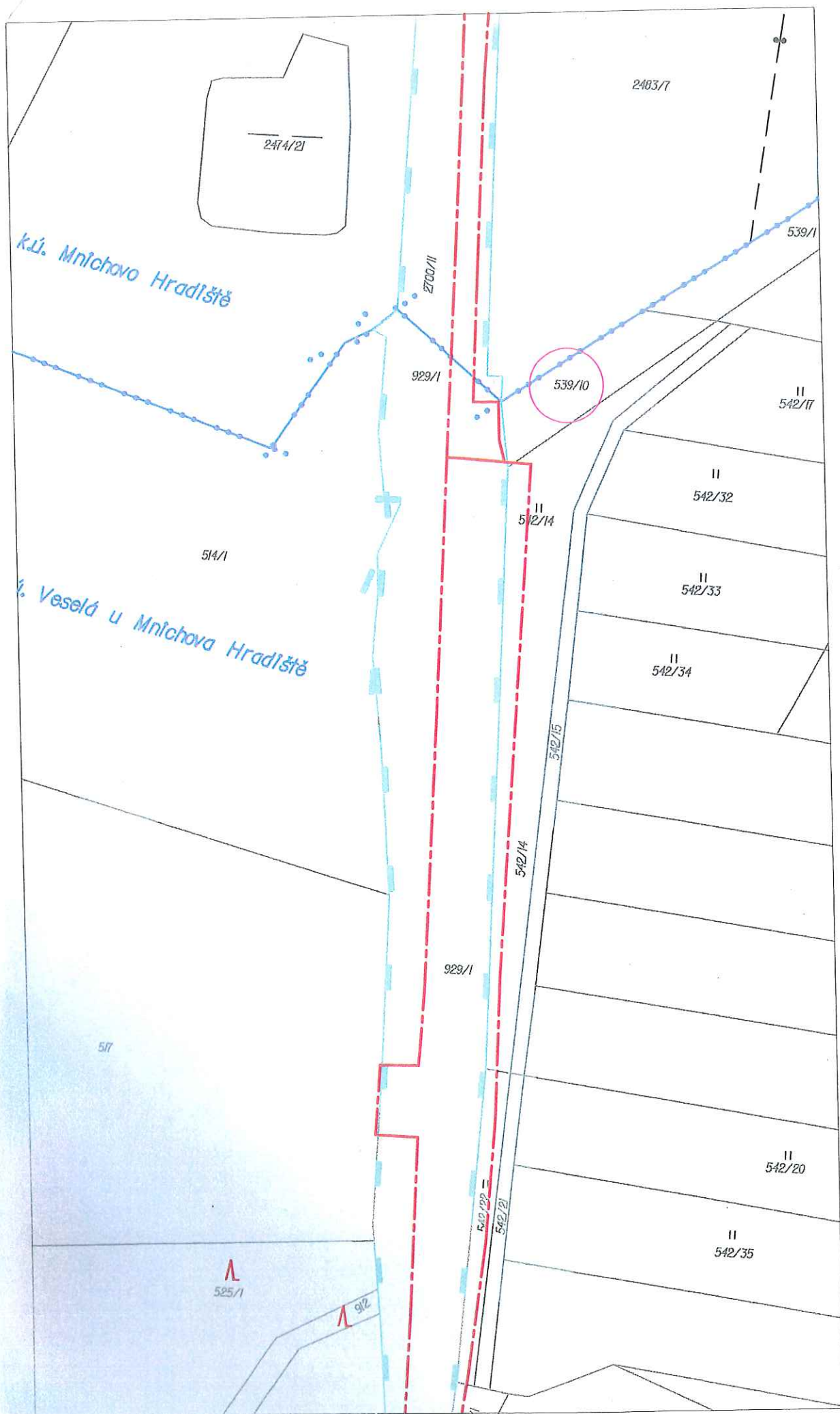


M 1:1000

Název stavby:	Výstavba DOK v traťovém úseku Bakov nad Jizerou - Turnov
Katastrální území	Veselá u Mnichova Hradiště

nově navrhovaná kabelová trasa pro DOK





M 1:1000

nově navrhovaná kabelová trasa pro DOK

Název stavby:	Výstavba DOK v traťovém úseku Bakov nad Jizerou - Turnov
Katastrální území	Veselá u Mníchova Hradiště